

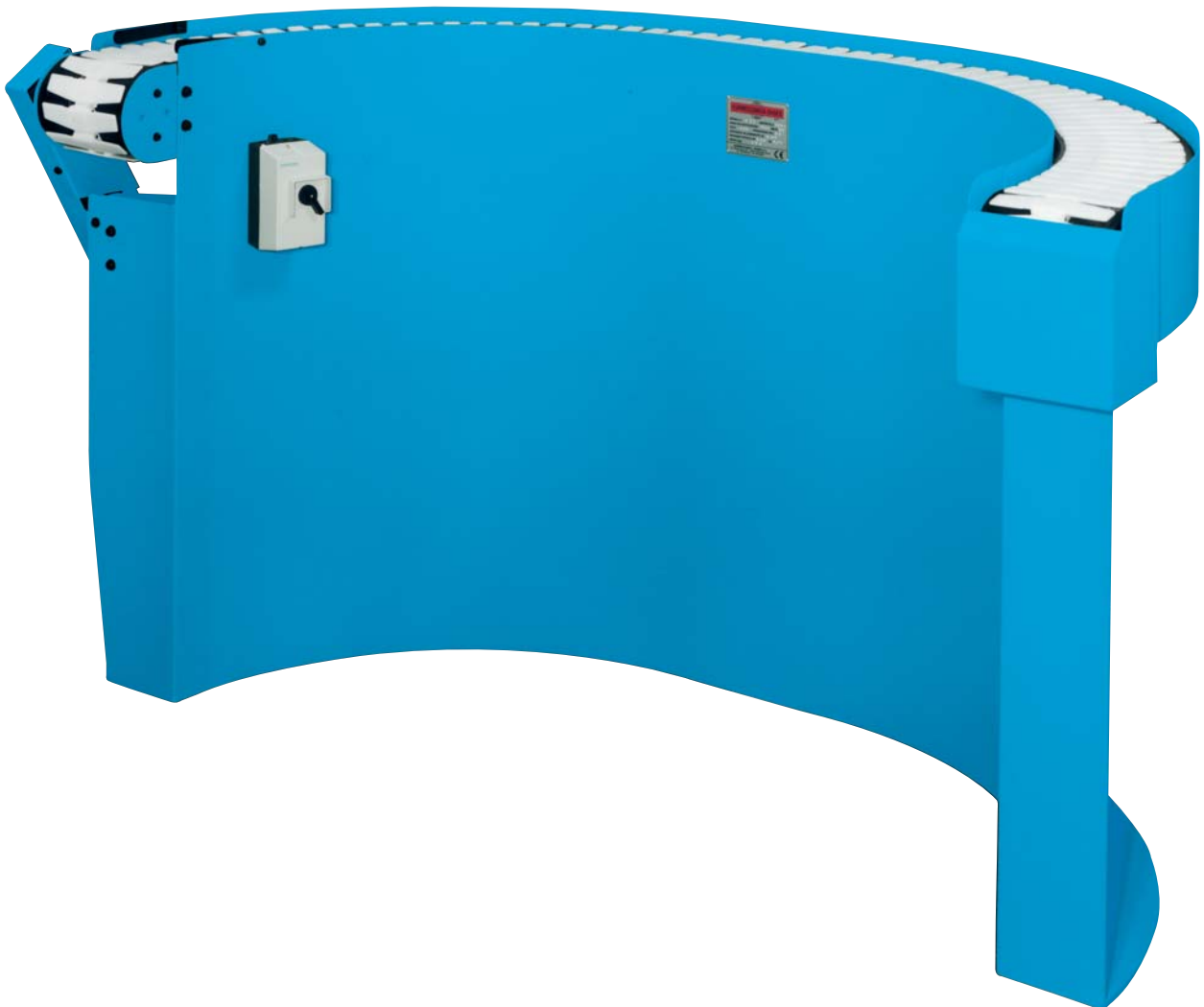
# T77

**EURMECCANICA-SHOES**

**EURMECCANICA - SHOES** s.r.l.  
Via Montecassino 57  
Zona Industriale - Laghe di Funo  
40050 FUNO (BO) ITALIA  
Tel. 051.66.46.198  
Fax 051.86.30.11

CE

- Ⓡ **NASTRO CURVILINEO**
- Ⓢ **CURVILINEAR BELT**
- Ⓣ **TAPETE CURVILÍNEO**
- Ⓥ **CINTA CURVILINEA**



## CARATTERISTICHE FUNZIONALI

- I Il nastro T77 è una macchina che esegue la traslazione di soles per calzature da un'unità operativa ad un'altra ed è realizzata con tecnologia d'avanguardia. Struttura portante di forma semicircolare, realizzata in lamiera d'acciaio. Nastro di trasporto in P.V.C. di usura praticamente illimitata. Grande sicurezza e silenziosità di funzionamento. Velocità sincronizzabile con macchine a valle, per traslazione max oraria di 1500 paia di soles. L'inserimento di questa macchina in linea con altre dove le zone di carico e scarico risultano attigue, consente l'abbattimento di tempi morti evitando dispersivi spostamenti dell'operatore. Questa macchina si rivela particolarmente utile quando la linea di produzione è composta da più macchine impegnate in lavorazioni diversificate.

## FUNCTIONAL DESCRIPTION

- GB The T77 belt, constructed with avant-garde technology, conveys shoe soles from one work unit to another. Semi-circular support structure in steel plate. PVC conveyor belt with practically unlimited life. Extremely safe, silent operation Speed can be synchronized with of downstream machine for translation of 1500 pairs of soles/hour max. Insert of this machine in lines with other machines having outdated loading and unloading zones reduces down times by eliminating unnecessary operator movement. This machine is particularly useful when the production line is composed of several machines performing a variety of operations.





## CARACTERÍSTICAS DE FUNCIONAMENTO

- P O tapete T77 é uma máquina que efectua a transferêrencia de solas para calçado de uma unidade operativa para outra e é fabricada com tecnologia avançada. Estrutura de suporte de forma semi-circular, fabricada em chapa de aço. Fita de transporte em PVC de desgaste praticamente nulo. Grande segurança e silenziosidade de funcionamento. Velocidade sincronizável com máquinas a vale, para transferência máxima horária de 1500 pares de solas. A introdução desta máquina numa linha com outras onde as zonas de carga e descarga são contíguas, permite a redução dos tempos mortos evitando deslocamentos desnecessários do operário. Esta máquina revela-se especialmente útil a linha de produção é composta por várias máquinas empenhadas em elaborações diversificadas.

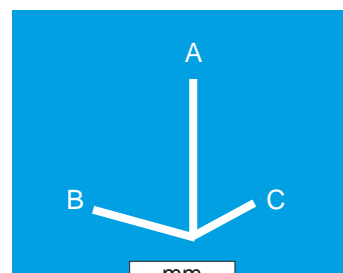
## CARACTERÍSTICAS FUNCIONALES

- E La cinta T77 es una máquina que efectúa la translación de suelas para calzados de una unidad operativa a otra y ha sido construida con tecnología de vanguardia. Estructura portante con forma semicircular, fabricada en chapa de acero. Cinta de transporte de P.V.C. con desgaste prácticamente ilimidado. Funcionamiento seguro y sin ruido. Velocidad sincronizable con máquinas aguas abajo, para translación máxima horaria de 1500 pares de suelas. La introducción de esta máquina en línea con otras en donde las zonas de carga y descarga resultan contiguas, permite eliminartiempos muertos evitando dispersivos útil cuando la línea de producción está formada por varias máquinas ocupadas en elaboraciones diversificadas.

## CARATTERISTICHE TECNICHE - TECHNICAL DATA CARACTERÍSTICAS TÉCNICAS - CARACTERÍSTICAS TÉCNICAS

|  |   |   |   |
|--|---|---|---|
|  |  |  |  |
| <b>230 / 400 Volt</b><br>50 Hz (*)   | <b>0,18 Kw</b>  | <b>1500</b><br>paia/ora - pairs/h<br>pares/h - pares/h                              | <b>152</b>  |

- (\*) Altre tensioni e frequenze a richiesta.  
Different voltages and frequencies on request.  
Outras tensões e frequências se forem pedidas.  
Otras tensiones y las frecuencias irán preguntado.



| A   | B    | C   |
|-----|------|-----|
| 980 | 1780 | 870 |

